

## HM5906 版图注意事项:

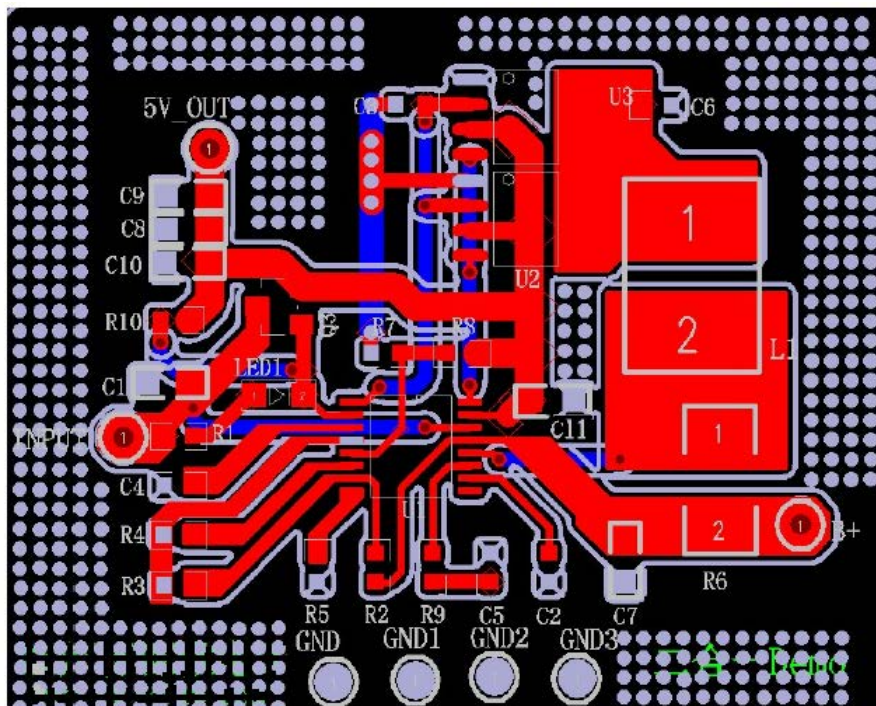


图 1、HM5906 版图

- 1、 输出电容尽量靠近输出端，如图 1 中 C8、C9、C10,走线要完全经过电容，如图 2 所示:

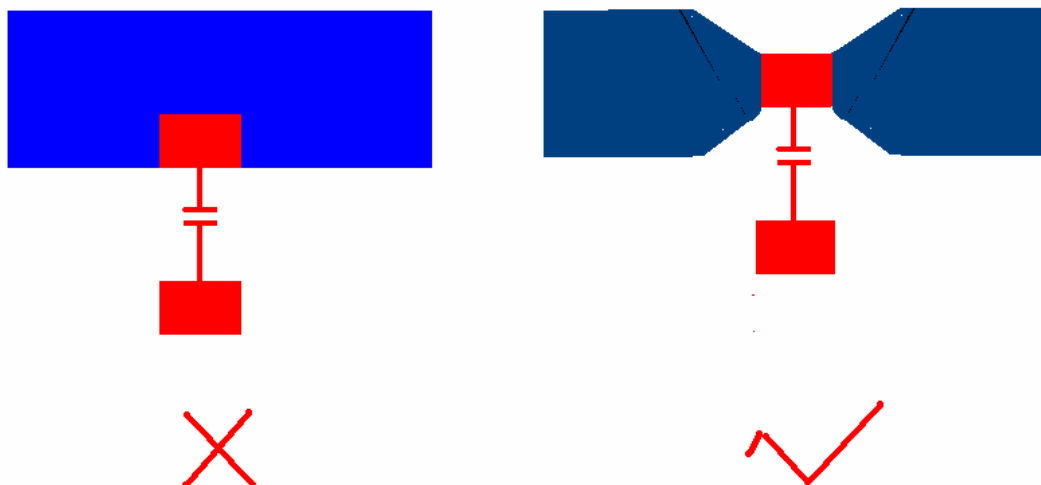


图 2、输出滤波电容示意图

2、 如果输出端离 15 脚较远，则在 15 脚旁边放一个电容稳压，如图 1 中 C11

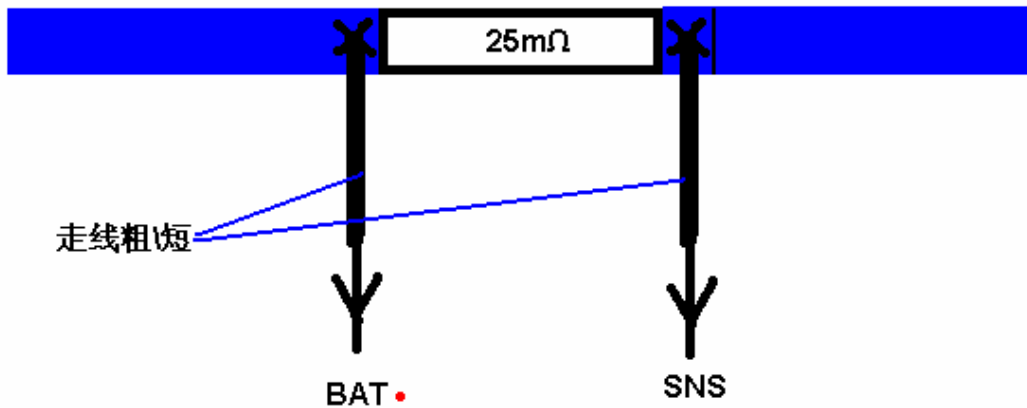


图 3、12、13 脚走线示意图

- 3、 如图 3 所示，12、13 脚为电流信号检测脚，走线尽量粗、短；特别是在电流很小的情况下，检流电阻上的信号相对微弱，所以尽量避免受到干扰(比如避免走线从电感底下穿过等)
- 4、 地线尽量走宽、走短，所有地线尽量接死
- 5、 5 脚为反馈信号，走线要短、避免干扰
- 6、 功率部分走线宽度要有足够的过电流能力，尽量把功率地靠近电池 B-，功率地包括 NMOS 开关管的地、15 脚电容的地
- 7、 6、8 脚的电阻尽量靠近管脚放置
- 8、 稳压电容尽量靠近管脚
- 9、 1、16 脚为 MOS 管驱动信号，可以走线较长；如果 16 脚的波形不好，检查 15 脚的电压是否平稳