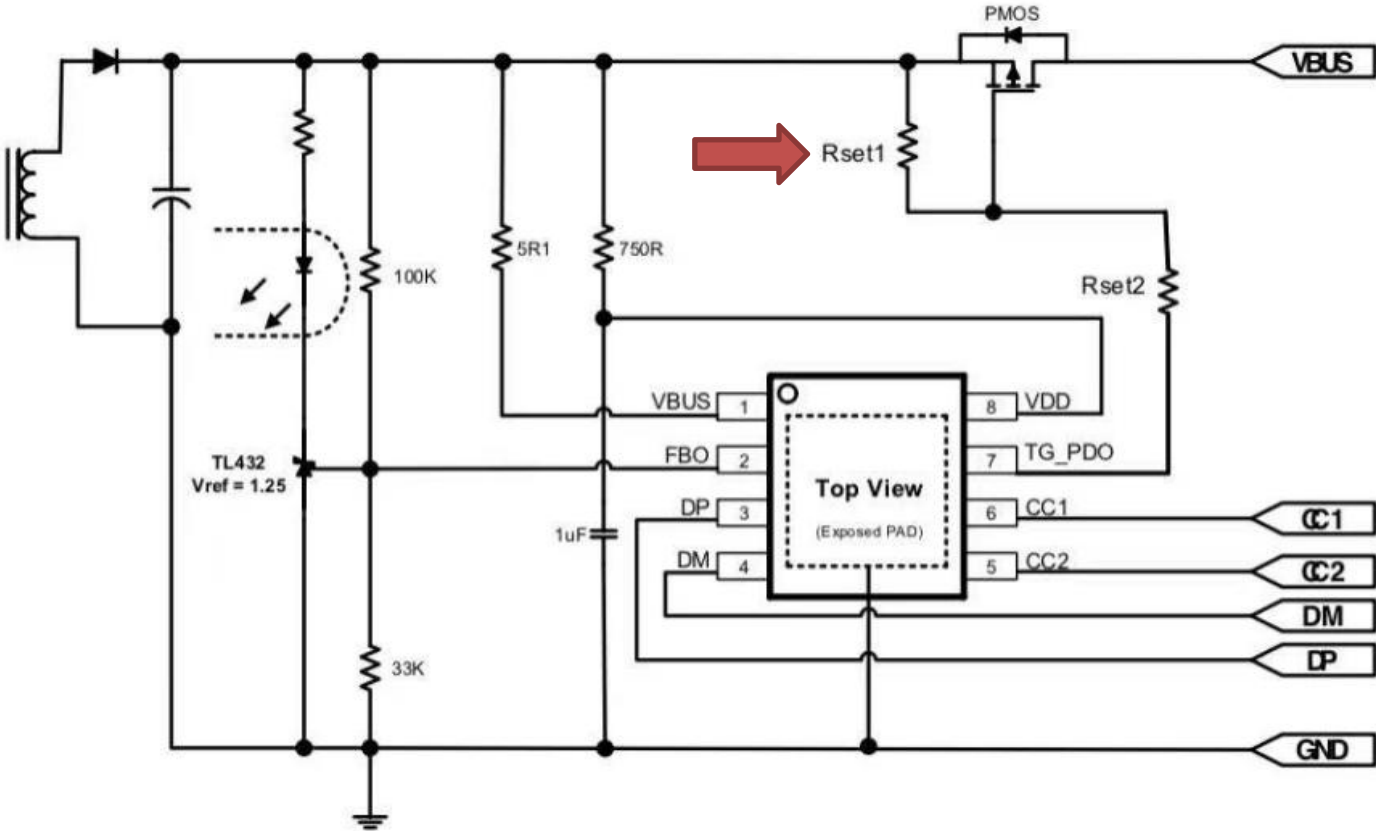


# HM6603-PD协议IC验证

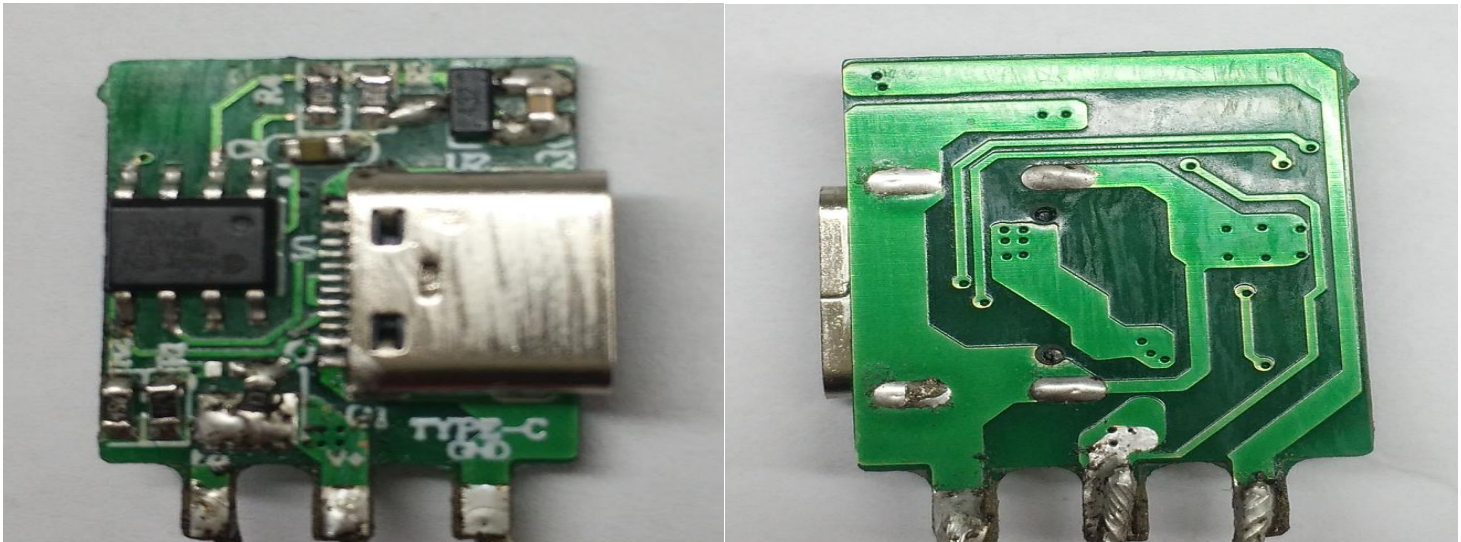
应用电路图



Rset1	功率	PDO
33K	33W	5V/3A, 9V/3A, 12V/2.5A, 15V/2A, 20V/1.5A, 3.3V-11V/3A
68K	36W	5V/3A, 9V/3A, 12V/3A, 15V/2.4A, 20V/1.8A, 3.3V-11V/3A
91K	48W	5V/3A, 9V/3A, 12V/3A, 15V/3A, 20V/2.25A, 3.3V-16V/3A
120K	65W	5V/3A, 9V/3A, 12V/3A, 15V/3A, 20V/3.25A, 3.3V-21V/3A

只需要修改一个电阻Rset1，即可覆盖33W-36W-48W-65W功率段

## PCB实物图



正面

反面

Rset1	功率	PDO	诱骗器实测图
33K	33W	5V-3A	
		9V-3A	
		12V-2.5A	
		15V-2A	
		20V-1.5A	
		PPS-3.3V-11V-3A	

Rset1	功率	PDO	诱骗器实测图
68K	36W	5V-3A	
		9V-3A	
		12V-3A	
		15V-2.4A	
		20V-1.8A	
		PPS-3.3V-11V-3A	

Rset1	功率	PDO	诱骗器实测图
91K	48W	5V-3A	
		9V-3A	
		12V-3A	
		15V-3A	
		20V-2.25A	
		PPS-3.3V-16V-3A	

Rset1	功率	PDO	诱骗器实测图
120K	65W	5V-3A	
		9V-3A	
		12V-3A	
		15V-3A	
		20V-3.25A	
		PPS-3.3V-21V-3A	