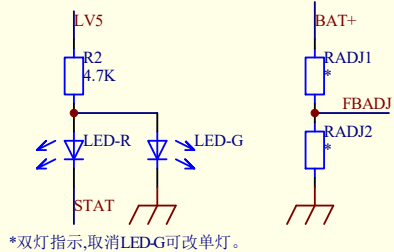
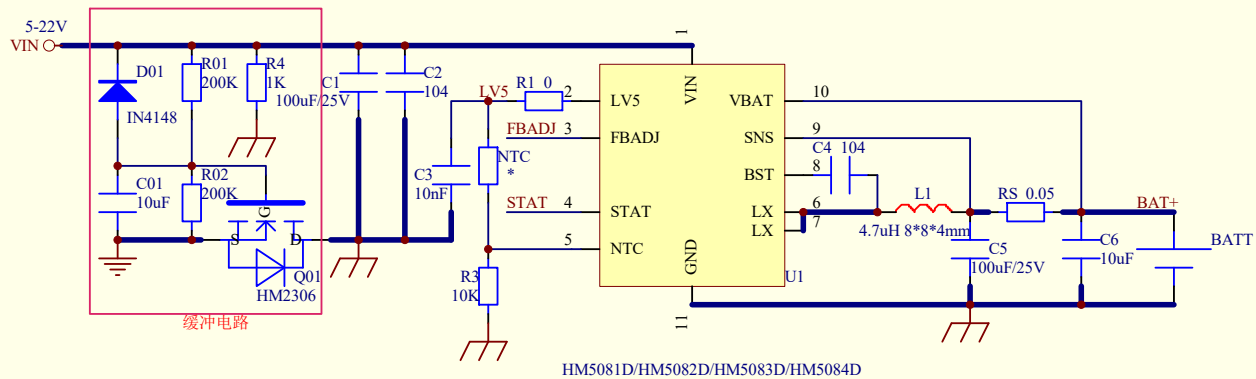


*说明:当输入大于15V以上,输入电容C1需要使用电解电容,若用MLCC电容需要增加红框缓冲电路!



*HM5081是单节4.2V充电,HM5082是2串8.4V充电,HM5083是3串12.6V充电,HM5084是4串16.8V充电,按需要贴相应型号。
 *充电电流设置:ICH=0.05V/RS
 *RADJ1,RADJ2用于微调满电电压,按需要调整,设置方法参考手册,不调整则不贴
 *若电池不带NTC传感器,NTC脚需要接地屏蔽温度检测功能。

*双灯指示,取消LED-G可改单灯。

Title		
Size A4	Number	Revision
Date:	18-Apr-2022	Sheet of
File:	E:\张春峰\做DEMO\DEMO.ddb	Drawn By: